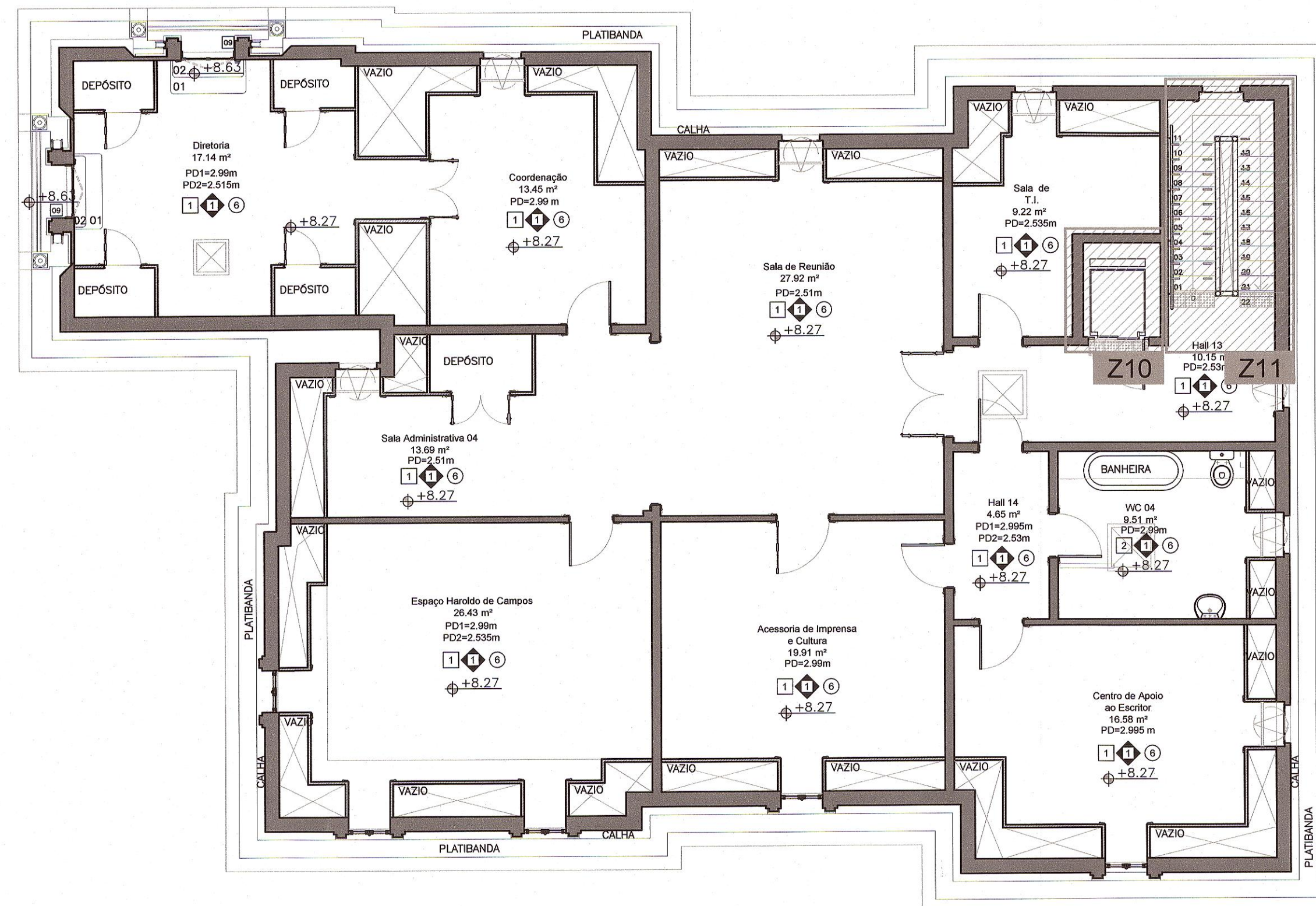
01 | ACESSIBILIDADE - PLANTA DE LOCALIZAÇÃO SUPERIOR  
ESCALA 1/75

## Descrições dos Zoneamentos e Intervenções

- Zona de Intervenção 10**  
Desobstrução do fosso do elevador no nível do subsolo, criando mais uma parada para dar acesso a todos os pavimentos. Instalar piso tátil de alerta. Sinalizar a porta de entrada do elevador segundo padrões do Símbolo Internacional de Acesso (SIA).
- Zona de Intervenção 11**  
Instalar corrimão duplo, nas alturas de 0,92cm e 0,70cm do piso acabado, apenas no lado da parede, prolongados 0,30cm nas extremidades da escada, e instalar sinalização tátil e visual de alerta, garantindo o acesso universal. Instalar piso tátil de alerta no início da escada e áreas de projeção da escada de altura inferior a 2,10m;
- Zona de Intervenção 12**  
Instalar sinalização visual nos degraus com faixa de 15x03cm na cor amarela colada sobre mármore existente.
- Zona de Intervenção 13**  
Instalar piso tátil de alerta e direcional criando rota tátil de ligação entre edifício principal e anexo.

02 | ACESSIBILIDADE - PLANTA DE LOCALIZAÇÃO MANSARDA  
ESCALA 1/75

## Descrições dos Zoneamentos e Intervenções

- Zona de Intervenção 10**  
Desobstrução do fosso do elevador no nível do subsolo, criando mais uma parada para dar acesso a todos os pavimentos. Instalar piso tátil de alerta. Sinalizar a porta de entrada do elevador segundo padrões do Símbolo Internacional de Acesso (SIA).
- Zona de Intervenção 11**  
Instalar corrimão duplo, nas alturas de 0,92cm e 0,70cm do piso acabado, apenas no lado da parede, prolongados 0,30cm nas extremidades da escada, e instalar sinalização tátil e visual de alerta, garantindo o acesso universal.

SITUAÇÃO		ÁREAS		m2	
sem escala		TERRENO ESCRITURA	5.500,00		
		TERRENO REAL	5.550,10		
		TOTAL CONSTRUÍDA EXISTENTE (CASA)	1.331,10		
		ÁREA CASA	1.164,50		
		ÁREA EDÍCULA	154,00		
		ÁREA CASA DE FORÇA	12,60		
		ÁREA PAISAGISMO	2.851,09		

GOVERNO DO ESTADO SÃO PAULO		Secretaria de Cultura e Economia Criativa Grupo de Projetos e Acompanhamento de Obras	
CASA DAS ROSAS - Espaço Haroldo de Campos de Poesia e Literatura Av. Paulista, Nº 37 - Bela Vista - São Paulo/SP			
Arquitetura e Coordenação		PROJETO DE ACESSIBILIDADE	
DESENHO DA PRANCHA:		PRANCHA:	
PLANTA DE LOCALIZAÇÃO SUPERIOR		03	
PLANTA DE LOCALIZAÇÃO MANSARDA		07	
RESPONSÁVEL TÉCNICO:		ETAPA:	
Mariana Furlani Landim - CAU A26182-3		PE	
DESENHO:		REVISÃO:	
INDIRA / JARDÉLIA		01	