



*CG 001/2011 – FÁBRICAS DE CULTURA
FC. VILA CURUÇÁ, SAPOPEMBA, ITAIM
PAULISTA E CIDADE TIRADENTES*

Catavento DE /2015

São Paulo, 25 de Fevereiro de 2015

Secretaria de Estado da Cultura
Sra. Renata Bittencourt
Coordenadora da Unidade de Formação Cultural - UFC

Senhora Coordenadora,

Em atendimento ao contido na Instrução Normativa do Tribunal de Contas do Estado de São Paulo de nº 01/2008 referente à fiscalização e acompanhamento das atividades anualmente desenvolvidas pelas Organizações Sociais e objetivando o adequado acompanhamento dos **CONTRATOS DE GESTÃO** ajustados com as entidades privadas sem fins lucrativos, estamos encaminhando documentação solicitada no Capítulo II – Seção VI artigo 40 incisos II a XXIII e § 1º ao 3º, referente ao **CONTRATO DE GESTÃO nº 001/2011**, assinado em 21 de Fevereiro de 2011, pela Secretaria da Cultura e o Catavento Cultural e Educacional - Organização Social da Cultura.

Cordialmente,



Sebastião Alberto de Lima
Diretor Executivo



ANEXO I



RELATÓRIO DE ATIVIDADES

**ATIVIDADES DA
FÁBRICA DE CULTURA**


GOVERNO DE
SÃO PAULO

DANÇAS, BRASILEIRAS E DEMAIS
TEATRO CIRCO
MÚSICA, INICIAÇÃO E DESENVOLVIMENTO
LEITURA BIBLIOTECA
PINTURA DESENHO CERÂMICA
ESTÚDIO DE FOTOGRAFIA **FOTONOVELA**
CINEMA ÁUDIO ARTES MANUAIS
MODA E COSTURA SARAUS
CULINÁRIA POPULAR
JARDINAGEM CABELEIREIRO
MARCENARIA MARCHETARIA
XADREZ
DISC JOCKEY


FÁBRICAS
DE CULTURA
VILA CURUÇÁ

Catavento
cultural e educacional
organização social de cultura

RELATÓRIO ANUAL DE 2014
DA CATAVENTO CULTURAL E EDUCACIONAL
ORGANIZAÇÃO SOCIAL DE CULTURA

CONTRATO DE GESTÃO Nº 01 /2011
Ref. FÁBRICAS DE CULTURA – VILA CURUÇÁ, SAPOEMBA, ITAIM PAULISTA E
CIDADE TIRADENTES

ÍNDICE

RELATÓRIO ANUAL DE ATIVIDADES (EM ATENDIMENTO AO ART. 9º § 1º DA LEI 846/98 E INCISO VIII ART. 40 IN Nº 1 TCE)

I - APRESENTAÇÃO	03
PRINCIPAIS DESAFIOS.....	03
DESTAQUES.....	04
II – VIABILIZAÇÃO FINANCEIRA.....	04
III - QUADROS DE METAS	05 - 14
DETALHAMENTO DOS PROJETOS E COMENTÁRIOS SOBRE OS RESULTADOS.....	17 - 23
IV – ATIVIDADES ADMINISTRATIVAS	
INDICADORES DE EQUILÍBRIO ECONÔMICO E FINANCEIRO	24
V - ORÇAMENTO PREVISTO X REALIZADO	25
INFORMAÇÕES DE ACOMPANHAMENTO ORÇAMENTÁRIO	26
CONCLUSÃO	27
QUADRO DE ANEXOS TÉCNICOS	28
QUADRO DE ANEXOS ADMINISTRATIVOS	28
QUADRO DE ANEXOS PARA O TCE	29 -30

I – APRESENTAÇÃO

O Catavento Cultural e Educacional é uma organização Social de Cultura que administra, desde fevereiro de 2011, as Fábricas de Cultura de Vila Curuçá, Sapopemba, Itaim Paulista, e desde outubro de 2013 também a Fábrica de Cultura de Cidade Tiradentes, todas com recursos do contrato de gestão nº 01/2011, firmado com a Secretaria de Estado da Cultura por intermédio da sua Unidade de Formação Cultural.

Todas as Fábricas contam com uma extensa programação de atividades que atendem ao público de terça a sexta no horário das 9h00 às 18h00, e aos sábados e domingos das 12h00 às 18h00. As atividades noturnas começaram a ser realizadas na Fábrica de Cultura de Cidade Tiradentes no início de 2014, com cursos de terça a sexta-feira até as 21h00, e exhibições de filmes às sextas e sábados. As Fábricas de Vila Curuçá, Sapopemba, Itaim Paulista já realizam essas atividades noturnas desde 2012.

Em 2014, cerca de 600 mil pessoas frequentaram as quatro Fábricas de Cultura em operação abrangidas pelo contrato de Gestão nº 01/2011, e cada uma delas tem em média cerca de 2.600 crianças e jovens, devidamente inscritos nas diversas atividades dos eixos artes, dança, circo, música, multimeios e teatro, além de 240 jovens inscritos no Projeto Espetáculo.

PRINCIPAIS DESAFIOS

O principal desafio enfrentado pela Organização Social em 2014 foi manter o interesse do público nas ações realizadas durante todo o ano, tanto na Fábrica de Cultura de Cidade Tiradentes, inaugurada em 2013, quanto nas demais inauguradas em 2011, que inclusive demandaram intervenções de grande porte, devido ao desgaste natural dos edifícios e para garantir a ocupação plena e segura das edificações.

Assim, no ano de 2014 a Organização prosseguiu na utilização do saldo remanescente de repasses do ano de 2013, resultante das economias geradas ao longo do período. A maior aplicação destes recursos se deu na impermeabilização das lajes das Fábricas de Cultura de Sapopemba e de Itaim Paulista, orçada em cerca de R\$ 1.950 mil e que está sendo executada pela empresa Engeval, com execução fiscalizada pela PROASSP, empresa especializada em laudos periciais.

Outras aplicações: o aparelhamento de todas as salas multiuso com telão e projetor, criando espaços alternativos aos já concorridos teatros das Fábricas; melhorias no tratamento acústico do auditório dos teatros das Fábricas de Cultura de Vila Curuçá e Cidade Tiradentes; a instalação de estúdios de gravação de som nas quatro Fábricas, e a instalação de um estúdio de gravação de imagem na Fábrica de Cultura de Vila Curuçá.

O saldo remanescente em 31 de dezembro de 2014, da ordem de R\$ 10.500 mil, será utilizado para fazer frente aos meses de janeiro de fevereiro de 2015, e a sobra devidamente incorporada ao repasse de 2015 de R\$ 31.868 mil, de modo a compor a verba necessária para todas as despesas até o final do contrato de gestão.

DESTAQUES

Além das diversas atividades que tomaram lugar nas Fábricas de Cultura de Vila Curuçá, Sapopemba, Itaim Paulista e Cidade Tiradentes ao longo do ano de 2014, detalhadas nos Anexos Técnicos 1 e 2 deste relatório, destacamos:

- Cursos de Férias (Janeiro, Junho/Julho e Dezembro); Sarau das Artes (Abril e Maio); Feiras Culturais (Agosto e Setembro); Concertos de Primavera (Setembro) e as Formaturas Culturais (Junho e Novembro/Dezembro);
- Dentre as diversas Saídas Pedagógicas realizadas em 2014, destacam-se a ida dos aprendizes aos Musicais "Elis, A Musical" (Teatro Alfa) e "O Rei Leão" (Teatro Renault), ao Espetáculo "O Grande Circo Místico" (Theatro Net), e as visitas monitoradas à Bienal Internacional do Livro e à 31ª Bienal de Artes de São Paulo;
- Atividades especiais em comemoração ao Dia da Consciência Negra;
- Estreias (Outubro) e Itinerâncias (Novembro) do Projeto Espetáculo 2014 das Fábricas de Cultura de Vila Curuçá, Sapopemba, Itaim Paulista e Cidade Tiradentes.
- Intensa programação da Fábrica Aberta, com shows todas as semanas.



Apresentação do Ateliê de Circo com Cenário/Tela produzido pela Trilha de Produção em Artes Plásticas – CFC Vila Curuçá – Novembro/2014 (Formação Cultural)



Baile Flash Back – Fábrica de Cultura Itaim Paulista – Dezembro/2014 (Fábrica Aberta)

II - VIABILIZAÇÃO FINANCEIRA

Recursos transferidos pelo Governo do Estado de São Paulo:

Secretaria de Estado da Cultura

A Organização Social Catavento Cultural e Educacional recebeu em 2014, para gestão das Fábricas de Cultura de Vila Curuçá, Sapopemba, Itaim Paulista e Cidade Tiradentes, recursos repassados pela Secretaria de Estado da Cultura no valor total de R\$ 29.443 mil em quatro parcelas entre março e novembro, relativas ao Contrato de Gestão nº 01/2011, além de ter mantido o já mencionado saldo remanescente de 2013. Também recebemos no início de 2014 a última parcela do repasse de 2013, que havia sido postergada, no valor de R\$ 6.800 mil. A soma destes recursos garantiu que realização de todas as atividades previstas no Plano de Trabalho, conforme demonstrado no Quadro de Metas a seguir e detalhado nos respectivos Anexos Técnicos.

II - QUADRO DE METAS DE ATIVIDADE TÉCNICAS

Projeto / Meta / Descrição	PERÍODO	META POR CFC	REALIZADO		
	2014		VILA CURUÇÁ	SAPOEMBA	ITAIM PAULISTA
1. Biblioteca					
Aquisição de itens para acervo	1º trim	55	14	27	22
	2º trim	55	115	101	127
	3º trim	55	88	89	89
	4º trim	55	31	31	31
	ANUAL	220	248	248	269
	ICM %	100%	113%	113%	122%
Encontros de leitores e autores	1º trim	Mín. 01	2	3	1
	2º trim	Mín. 01	3	2	1
	3º trim	Mín. 01	3	4	3
	4º trim	Mín. 01	4	3	2
	ANUAL	Mín. 4	12	12	7
	ICM %	100%	300%	300%	175%
Encontros de leitores	1º trim	Mín. 11	17	18	19
	2º trim	Mín. 11	19	12	13
	3º trim	Mín. 11	19	14	11
	4º trim	Mín. 11	13	23	17
	ANUAL	Mín. 44	68	67	60
	ICM %	100%	155%	152%	136%
Contação de histórias	1º trim	Mín. 06	8	12	14
	2º trim	Mín. 06	7	12	10
	3º trim	Mín. 06	10	7	12
	4º trim	Mín. 06	16	7	8
	ANUAL	Mín. 24	41	38	44
	ICM %	100%	171%	158%	183%

CIDADE TIRADENTES - inaugurada em 06/10/2013 - 1º ano de implantação

Projeto / Meta / Descrição	PERÍODO	META	REALIZADO
	2014		
1. Biblioteca			
Aquisição de itens do acervo	1º trim	300	249
	2º trim	300	414
	3º trim	300	275
	4º trim	300	292
	ANUAL	1.200	1.230
	ICM %	100%	103%
Encontros de leitores e autores	1º trim	Mín. 01	1
	2º trim	Mín. 01	1
	3º trim	Mín. 01	3
	4º trim	Mín. 01	2
	ANUAL	Mín. 4	7
	ICM %	100%	175%
Encontros de leitores	1º trim	Mín. 10	14
	2º trim	Mín. 10	10
	3º trim	Mín. 10	17
	4º trim	Mín. 10	20
	ANUAL	Mín. 40	61
	ICM %	100%	153%
Contação de histórias	1º trim	Mín. 05	9
	2º trim	Mín. 05	8
	3º trim	Mín. 05	8
	4º trim	Mín. 05	9
	ANUAL	Mín. 20	34
	ICM %	100%	170%

**TABELA DE METAS GERAL - CURSOS DE FORMAÇÃO CULTURAL
(ATELIÊS DE CRIAÇÃO, TRILHAS DE PRODUÇÃO E PROJETO ESPETÁCULO) POR FÁBRICA DE CULTURA**

FÁBRICA DE CULTURA DE VILA CURUÇÁ

Projeto / Meta / Descrição	Indicador de Resultado	Meta por CFC		Realizado em 2014					
		ANUAL	SEMESTRAL	1º semestre	4º trim.	2º semestre	ICM %	Anual	ICM %
Visitas (Saídas Pedagógicas)	Nº de Participantes	Mín.1000	Mín.500	483	247	522	104%	1.005	101%
	Nº Atividades	Mín. 04	Mín. 02	4	4	4	200%	8	200%
Cursos relacionados às Artes Visuais	Nº Matriculados	Mín. 80	Mín. 40	84	58	58	145%	142	178%
	Nº Apresentações	Mín. 04	Mín. 02	4	4	4	200%	8	200%
	Nº de Vagas	Mín. 100	Mín. 50	120	120	120	240%	240	240%
	Nº Atividades	Mín. 08	Mín. 04	6	5	5	125%	11	138%
Cursos relacionados ao Circo	Nº Matriculados	Mín. 160	Mín. 80	105	93	93	116%	198	124%
	Nº Apresentações	Mín. 08	Mín. 04	6	5	5	125%	11	138%
	Nº de Vagas	Mín. 200	Mín. 100	150	125	125	125%	275	138%
	Nº Atividades	Mín. 24	Mín. 12	17	14	14	117%	31	129%
Cursos relacionados à Dança	Nº Matriculados	Mín. 720	Mín. 360	451	366	366	102%	817	113%
	Nº Apresentações	Mín. 24	Mín. 12	17	14	14	117%	31	129%
	Nº de Vagas	Mín. 840	Mín. 420	778	620	620	148%	1.398	166%
	Nº Atividades	Mín. 06	Mín. 03	9	9	9	300%	18	300%
Cursos relacionados ao Multimeios	Nº Matriculados	Mín. 90	Mín. 45	123	109	109	242%	232	258%
	Nº Apresentações	Mín. 06	Mín. 03	9	9	9	300%	18	300%
	Nº de Vagas	Mín. 120	Mín. 60	210	205	205	342%	415	346%
	Nº Atividades	Mín. 36	Mín. 18	22	22	22	122%	44	122%
Cursos relacionados à Música	Nº Matriculados	Mín. 660	Mín. 330	345	285	285	86%	630	95%
	Nº Apresentações	Mín. 36	Mín. 18	22	22	22	122%	44	122%
	Nº de Vagas	Mín. 800	Mín. 400	585	616	616	154%	1.201	150%
	Nº Atividades	Mín. 08	Mín. 04	9	8	8	200%	17	213%
Cursos relacionados ao Teatro	Nº Matriculados	Mín. 160	Mín. 80	174	149	149	186%	323	202%
	Nº Apresentações	Mín. 08	Mín. 04	9	8	8	200%	17	213%
	Nº de Vagas	Mín. 200	Mín. 100	320	281	281	281%	601	301%
	Nº Atividades	Mín. 02	Mín. 01	2	2	2	200%	4	200%
Cursos relacionados ao Xadrez	Nº Matriculados	Mín. 20	Mín. 10	35	29	29	290%	64	320%
	Nº Apresentações	Mín. 02	Mín. 01	2	2	2	200%	4	200%
	Nº de Vagas	Mín. 40	Mín. 20	40	40	40	200%	80	200%
	Soma dos cursos realizados por CFC	Total de Atividades	Mín. 88	Mín. 44	69	64	64	145%	133
Soma dos participantes matriculados	Total de matriculados	Mín. 1890	Mín. 945	1.317	1.089	1.089	115%	2.406	127%



Formatura Cultural - Vila Curuçá

**TABELA DE METAS GERAL - CURSOS DE FORMAÇÃO CULTURAL
(ATELIÊS DE CRIAÇÃO, TRILHAS DE PRODUÇÃO E PROJETO ESPETÁCULO) POR FÁBRICA DE CULTURA**

FÁBRICA DE CULTURA DE SAPOEMBA

Projeto / Meta / Descrição	Indicador de Resultado	Meta por CFC		Realizado em 2014					
		ANUAL	SEMESTRAL	1º semestre	4º trim.	2º semestre	ICM %	Annual	ICM %
Visitas (Saldas Pedagógicas)	Nº de Participantes	Mín.1000	Mín.500	580	287	559	112%	1.139	114%
Cursos relacionados às Artes Visuais	Nº Atividades	Mín. 04	Mín. 02	6	3	3	150%	9	225%
	Nº Matriculados	Mín. 80	Mín. 40	84	71	71	178%	155	194%
	Nº Apresentações	Mín. 04	Mín. 02	6	3	3	150%	9	225%
	Nº de Vagas	Mín. 100	Mín. 50	170	85	85	170%	255	255%
Cursos relacionados ao Circo	Nº Atividades	Mín. 08	Mín. 04	5	4	4	100%	9	113%
	Nº Matriculados	Mín. 160	Mín. 80	108	64	64	80%	172	108%
	Nº Apresentações	Mín. 08	Mín. 04	5	4	4	100%	9	113%
	Nº de Vagas	Mín. 200	Mín. 100	150	120	120	120%	270	135%
Cursos relacionados à Dança	Nº Atividades	Mín. 24	Mín. 12	20	18	18	150%	38	158%
	Nº Matriculados	Mín. 720	Mín. 360	522	503	503	140%	1.025	142%
	Nº Apresentações	Mín. 24	Mín. 12	20	18	18	150%	38	158%
	Nº de Vagas	Mín. 840	Mín. 420	770	689	689	164%	1.459	174%
Cursos relacionados ao Multimeios	Nº Atividades	Mín. 06	Mín. 03	7	7	7	233%	14	233%
	Nº Matriculados	Mín. 90	Mín. 45	84	109	109	242%	193	214%
	Nº Apresentações	Mín. 06	Mín. 03	7	7	7	233%	14	233%
	Nº de Vagas	Mín. 120	Mín. 60	155	155	155	258%	310	258%
Cursos relacionados à Música	Nº Atividades	Mín. 36	Mín. 18	36	35	35	194%	71	197%
	Nº Matriculados	Mín. 660	Mín. 330	592	589	589	178%	1.181	179%
	Nº Apresentações	Mín. 36	Mín. 18	36	35	35	194%	71	197%
	Nº de Vagas	Mín. 800	Mín. 400	922	950	950	238%	1.872	234%
Cursos relacionados ao Teatro	Nº Atividades	Mín. 08	Mín. 04	8	7	7	175%	15	188%
	Nº Matriculados	Mín. 160	Mín. 80	202	172	172	215%	374	234%
	Nº Apresentações	Mín. 08	Mín. 04	8	7	7	175%	15	188%
	Nº de Vagas	Mín. 200	Mín. 100	320	204	204	204%	524	262%
Cursos relacionados ao Xadrez	Nº Atividades	Mín. 02	Mín. 01	2	1	1	100%	3	150%
	Nº Matriculados	Mín. 20	Mín. 10	22	14	14	140%	36	180%
	Nº Apresentações	Mín. 02	Mín. 01	2	1	1	100%	3	150%
	Nº de Vagas	Mín. 40	Mín. 20	40	20	20	100%	60	150%
Soma dos cursos realizados por CFC	Total de Atividades	Mín. 88	Mín. 44	84	75	75	170%	159	181%
Soma dos participantes matriculados nos ateliês	Total de matriculados	Mín. 1890	Mín. 945	1.614	1.522	1.522	161%	3.136	166%



Formatura Cultural - Sapopemba

**TABELA DE METAS GERAL - CURSOS DE FORMAÇÃO CULTURAL
(ATELIÊS DE CRIAÇÃO, TRILHAS DE PRODUÇÃO E PROJETO ESPETÁCULO) POR FÁBRICA DE CULTURA**

FÁBRICA DE CULTURA DE ITAIM PAULISTA

Projeto / Meta / Descrição	Indicador de Resultado	Meta por CFC		Realizado em 2014					
		ANUAL	SEMESTRAL	1º semestre	4º trim.	2º semestre	ICM %	Anual	ICM %
Visitas (Saídas Pedagógicas)	Nº de Participantes	Mín.1000	Mín.500	532	250	529	106%	1.061	106%
Cursos relacionados às Artes Visuais	Nº Atividades	Mín. 04	Mín. 02	6	6	6	300%	12	300%
	Nº Matriculados	Mín. 80	Mín. 40	112	104	104	260%	216	270%
	Nº Apresentações	Mín. 04	Mín. 02	6	6	6	300%	12	300%
	Nº de Vagas	Mín. 100	Mín. 50	165	160	160	320%	325	325%
Cursos relacionados ao Circo	Nº Atividades	Mín. 08	Mín. 04	6	5	5	125%	11	138%
	Nº Matriculados	Mín. 160	Mín. 80	124	108	108	135%	232	145%
	Nº Apresentações	Mín. 08	Mín. 04	6	5	5	125%	11	138%
Cursos relacionados à Dança	Nº de Vagas	Mín. 200	Mín. 100	180	150	150	150%	330	165%
	Nº Atividades	Mín. 24	Mín. 12	18	16	16	133%	34	142%
	Nº Matriculados	Mín. 720	Mín. 360	546	499	499	139%	1.045	145%
Cursos relacionados à Música	Nº Apresentações	Mín. 24	Mín. 12	18	16	16	133%	34	142%
	Nº de Vagas	Mín. 840	Mín. 420	740	660	660	157%	1.400	167%
	Nº Atividades	Mín. 06	Mín. 03	6	6	6	200%	12	200%
Cursos relacionados ao Multimeios	Nº Matriculados	Mín. 90	Mín. 45	100	97	97	216%	197	219%
	Nº Apresentações	Mín. 06	Mín. 03	6	6	6	200%	12	200%
	Nº de Vagas	Mín. 120	Mín. 60	140	140	140	233%	280	233%
Cursos relacionados à Música	Nº Atividades	Mín. 36	Mín. 18	29	26	26	144%	55	153%
	Nº Matriculados	Mín. 660	Mín. 330	458	439	439	133%	897	136%
	Nº Apresentações	Mín. 36	Mín. 18	29	26	26	144%	55	153%
	Nº de Vagas	Mín. 800	Mín. 400	765	680	680	170%	1.445	181%
Cursos relacionados ao Teatro	Nº Atividades	Mín. 08	Mín. 04	10	7	7	175%	17	213%
	Nº Matriculados	Mín. 160	Mín. 80	154	140	140	175%	294	184%
	Nº Apresentações	Mín. 08	Mín. 04	10	7	7	175%	17	213%
	Nº de Vagas	Mín. 200	Mín. 100	380	205	205	205%	585	293%
Cursos relacionados ao Xadrez	Nº Atividades	Mín. 02	Mín. 01	1	1	1	100%	2	100%
	Nº Matriculados	Mín. 20	Mín. 10	14	14	14	140%	28	140%
	Nº Apresentações	Mín. 02	Mín. 01	1	1	1	100%	2	100%
	Nº de Vagas	Mín. 40	Mín. 20	20	20	20	100%	40	100%
Soma dos cursos realizados por CFC	Total de Atividades	Mín. 88	Mín. 44	76	67	67	152%	143	163%
Soma dos participantes matriculados nos ateliês	Total de matriculados	Mín. 1890	Mín. 945	1.508	1.401	1.401	148%	2.909	154%



Formatura Cultural - Itaim Paulista

**TABELA DE METAS GERAL - CURSOS DE FORMAÇÃO CULTURAL
(ATELIÊS DE CRIAÇÃO, TRILHAS DE PRODUÇÃO E PROJETO ESPETÁCULO) POR FÁBRICA DE CULTURA**

FÁBRICA DE CULTURA DE CIDADE TIRADENTES

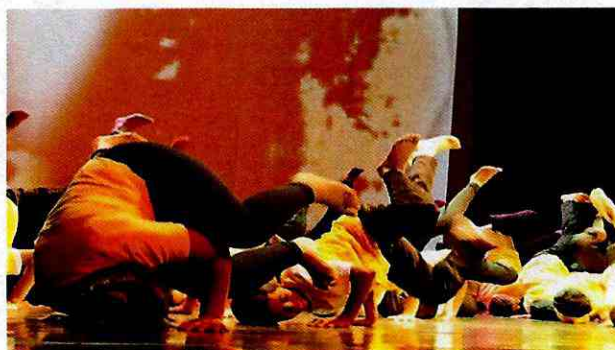
Projeto / Meta / Descrição	Indicador de Resultado	Meta por CFC		Realizado em 2014					
		ANUAL	SEMESTRAL	1º semestre	4º trim.	2º semestre	ICM %	Anual	ICM %
Visitas (Saídas Pedagógicas)	Nº de Participantes	Mín.1000	Mín.500	644	249	518	104%	1.162	116%
Cursos relacionados às Artes Visuais	Nº Atividades	Mín. 04	Mín. 02	2	2	2	100%	4	100%
	Nº Matriculados	Mín. 80	Mín. 40	33	28	28	70%	61	76%
	Nº Apresentações	Mín. 04	Mín. 02	2	2	2	100%	4	100%
	Nº de Vagas	Mín. 100	Mín. 50	60	60	60	120%	120	120%
Cursos relacionados ao Circo	Nº Atividades	Mín. 08	Mín. 04	4	4	4	100%	8	100%
	Nº Matriculados	Mín. 160	Mín. 80	88	96	96	120%	184	115%
	Nº Apresentações	Mín. 08	Mín. 04	4	4	4	100%	8	100%
	Nº de Vagas	Mín. 200	Mín. 100	120	122	122	122%	242	121%
Cursos relacionados à Dança	Nº Atividades	Mín. 24	Mín. 12	16	15	15	125%	31	129%
	Nº Matriculados	Mín. 720	Mín. 360	435	416	416	116%	851	118%
	Nº Apresentações	Mín. 24	Mín. 12	16	15	15	125%	31	129%
	Nº de Vagas	Mín. 840	Mín. 420	630	600	600	143%	1.230	146%
Cursos relacionados ao Multimeios	Nº Atividades	Mín. 06	Mín. 03	4	4	4	133%	8	133%
	Nº Matriculados	Mín. 90	Mín. 45	46	47	47	104%	93	103%
	Nº Apresentações	Mín. 06	Mín. 03	4	4	4	133%	8	133%
	Nº de Vagas	Mín. 120	Mín. 60	90	90	90	150%	180	150%
Cursos relacionados à Música	Nº Atividades	Mín. 36	Mín. 18	22	21	21	117%	43	119%
	Nº Matriculados	Mín. 660	Mín. 330	358	330	330	100%	688	104%
	Nº Apresentações	Mín. 36	Mín. 18	22	21	21	117%	43	119%
	Nº de Vagas	Mín. 800	Mín. 400	630	580	580	145%	1.210	151%
Cursos relacionados ao Teatro	Nº Atividades	Mín. 08	Mín. 04	9	8	8	200%	17	213%
	Nº Matriculados	Mín. 160	Mín. 80	189	144	144	180%	333	208%
	Nº Apresentações	Mín. 08	Mín. 04	9	8	8	200%	17	213%
	Nº de Vagas	Mín. 200	Mín. 100	320	285	285	285%	605	303%
Cursos relacionados ao Xadrez	Nº Atividades	Mín. 02	Mín. 01	2	2	2	200%	4	200%
	Nº Matriculados	Mín. 20	Mín. 10	26	21	21	210%	47	235%
	Nº Apresentações	Mín. 02	Mín. 01	2	2	2	200%	4	200%
	Nº de Vagas	Mín. 40	Mín. 20	40	40	40	200%	80	200%
Soma dos cursos realizados por CFC	Total de Atividades	Mín. 88	Mín. 44	59	56	56	127%	115	131%
Soma dos participantes matriculados nos ateliês	Total de matriculados	Mín. 1890	Mín. 945	1.175	1.082	1.082	114%	2.257	119%



Formatura Cultural - Cidade Tiradentes

FÁBRICA DE CULTURA DE VILA CURUÇÁ

Projeto / Meta / Descrição	Indicador de Resultado	Meta por CFC		Realizado em 2014				Anual	ICM %
		ANUAL	SEMESTRAL	1º semestre	4º trim.	2º semestre	ICM %		
2. Ateliês de Criação									
Cursos relacionados às Artes Visuais	Nº Atividades	Mín. 04	Mín. 02	3	3	3	150%	6	150%
	Nº Matriculados	Mín. 80	Mín. 40	62	41	41	103%	103	129%
	Nº Apresentações	Mín. 04	Mín. 02	3	3	3	150%	6	150%
	Nº de Vagas	Mín. 100	Mín. 50	90	90	90	180%	180	180%
Cursos relacionados ao Circo	Nº Atividades	Mín. 06	Mín. 03	4	4	4	133%	8	133%
	Nº Matriculados	Mín. 120	Mín. 60	73	73	73	122%	146	122%
	Nº Apresentações	Mín. 06	Mín. 03	4	4	4	133%	8	133%
	Nº de Vagas	Mín. 250	Mín. 75	105	100	100	133%	205	82%
Cursos relacionados à Dança	Nº Atividades	Mín. 20	Mín. 10	17	14	14	140%	31	155%
	Nº Matriculados	Mín. 600	Mín. 300	451	366	366	122%	817	136%
	Nº Apresentações	Mín. 20	Mín. 10	17	14	14	140%	31	155%
	Nº de Vagas	Mín. 700	Mín. 350	778	620	620	177%	1398	200%
Cursos relacionados ao Multimeios	Nº Atividades	Mín. 06	Mín. 03	8	8	8	267%	16	267%
	Nº Matriculados	Mín. 90	Mín. 45	110	97	97	216%	207	230%
	Nº Apresentações	Mín. 06	Mín. 03	8	8	8	267%	16	267%
	Nº de Vagas	Mín. 120	Mín. 60	180	180	180	300%	360	300%
Cursos relacionados à Música	Nº Atividades	Mín. 32	Mín. 16	18	19	19	119%	37	116%
	Nº Matriculados	Mín. 600	Mín. 300	264	243	243	81%	507	85%
	Nº Apresentações	Mín. 32	Mín. 16	18	19	19	119%	37	116%
	Nº de Vagas	Mín. 680	Mín. 340	460	541	541	159%	1001	147%
Cursos relacionados ao Teatro	Nº Atividades	Mín. 06	Mín. 03	7	6	6	200%	13	217%
	Nº Matriculados	Mín. 120	Mín. 60	101	81	81	135%	182	152%
	Nº Apresentações	Mín. 06	Mín. 03	7	6	6	200%	13	217%
	Nº de Vagas	Mín. 150	Mín. 75	200	170	170	227%	370	247%
Cursos relacionados ao Xadrez	Nº Atividades	Mín. 02	Mín. 01	2	2	2	200%	4	200%
	Nº Matriculados	Mín. 20	Mín. 10	35	29	29	290%	64	320%
	Nº Apresentações	Mín. 02	Mín. 01	2	2	2	200%	4	200%
	Nº de Vagas	Mín. 40	Mín. 20	40	40	40	200%	80	200%
Soma dos cursos realizados por CFC	Total de Atividades	Mín. 76	Mín. 38	59	56	56	147%	115	151%
Soma dos participantes matriculados nos ateliês	Total de matriculados	Mín. 1630	Mín. 815	1.096	930	930	114%	2.026	124%



Apresentação dos aprendizes do Ateliê de Danças Urbanas

FÁBRICA DE CULTURA DE SAPOPEMBA

Projeto / Meta / Descrição	Indicador de Resultado	Meta por CFC		Realizado em 2014					
		ANUAL	SEMESTRAL	1º semestre	4º trim.	2º semestre	ICM %	Anual	ICM %
2. Ateliês de Criação									
Cursos relacionados às Artes Visuais	Nº Atividades	Mín. 04	Mín. 02	6	3	3	150%	9	225%
	Nº Matriculados	Mín. 80	Mín. 40	84	71	71	178%	155	194%
	Nº Apresentações	Mín. 04	Mín. 02	6	3	3	150%	9	225%
	Nº de Vagas	Mín. 100	Mín. 50	170	85	85	170%	255	255%
Cursos relacionados ao Circo	Nº Atividades	Mín. 06	Mín. 03	4	4	4	133%	8	133%
	Nº Matriculados	Mín. 120	Mín. 60	88	64	64	107%	152	127%
	Nº Apresentações	Mín. 06	Mín. 03	4	4	4	133%	8	133%
	Nº de Vagas	Mín. 250	Mín. 75	120	120	120	160%	240	96%
Cursos relacionados à Dança	Nº Atividades	Mín. 20	Mín. 10	19	17	17	170%	36	180%
	Nº Matriculados	Mín. 600	Mín. 300	479	487	487	162%	966	161%
	Nº Apresentações	Mín. 20	Mín. 10	19	17	17	170%	36	180%
	Nº de Vagas	Mín. 700	Mín. 350	760	659	659	188%	1419	203%
Cursos relacionados ao Multimeios	Nº Atividades	Mín. 06	Mín. 03	6	6	6	200%	12	200%
	Nº Matriculados	Mín. 90	Mín. 45	74	90	90	200%	164	182%
	Nº Apresentações	Mín. 06	Mín. 03	6	6	6	200%	12	200%
	Nº de Vagas	Mín. 120	Mín. 60	130	130	130	217%	260	217%
Cursos relacionados à Música	Nº Atividades	Mín. 32	Mín. 16	33	32	32	200%	65	203%
	Nº Matriculados	Mín. 600	Mín. 300	528	504	504	168%	1032	172%
	Nº Apresentações	Mín. 32	Mín. 16	33	32	32	200%	65	203%
	Nº de Vagas	Mín. 680	Mín. 340	822	862	862	254%	1684	248%
Cursos relacionados ao Teatro	Nº Atividades	Mín. 06	Mín. 03	6	5	5	167%	11	183%
	Nº Matriculados	Mín. 120	Mín. 60	95	112	112	187%	207	173%
	Nº Apresentações	Mín. 06	Mín. 03	6	5	5	167%	11	183%
	Nº de Vagas	Mín. 150	Mín. 75	200	140	140	187%	340	227%
Cursos relacionados ao Xadrez	Nº Atividades	Mín. 02	Mín. 01	2	1	1	100%	3	150%
	Nº Matriculados	Mín. 20	Mín. 10	22	14	14	140%	36	180%
	Nº Apresentações	Mín. 02	Mín. 01	2	1	1	100%	3	150%
	Nº de Vagas	Mín. 40	Mín. 20	40	20	20	100%	60	150%
Soma dos cursos realizados por CFC	Total de Atividades	Mín. 76	Mín. 38	76	68	68	179%	144	189%
Soma dos participantes matriculados nos ateliês	Total de matriculados	Mín. 1630	Mín. 815	1.370	1.342	1.342	165%	2.712	166%



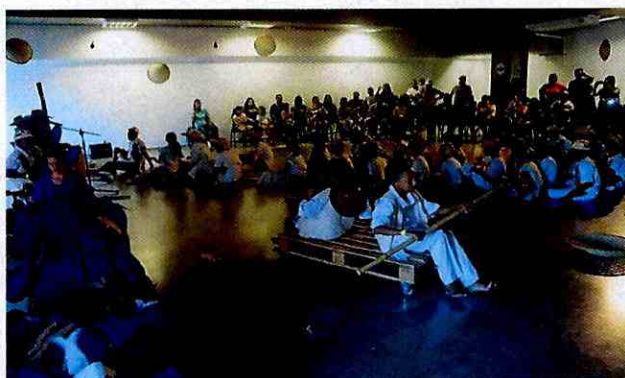
Apresentação das aprendizes do Ateliê de Balé

TABELA DE METAS - ATELIÊS DE CRIAÇÃO

GOVERNO DO ESTADO DE SÃO PAULO
SECRETARIA DE ESTADO DA CULTURA

FÁBRICA DE CULTURA DE ITAIM PAULISTA

Projeto / Meta / Descrição	Indicador de Resultado	Meta por CFC		Realizado em 2014				Anual	ICM %
		ANUAL	SEMESTRAL	1º semestre	4º trim.	2º semestre	ICM %		
2. Ateliês de Criação									
Cursos relacionados às Artes Visuais	Nº Atividades	Mín. 04	Mín. 02	6	6	6	300%	12	300%
	Nº Matriculados	Mín. 80	Mín. 40	112	104	104	260%	216	270%
	Nº Apresentações	Mín. 04	Mín. 02	6	6	6	300%	12	300%
	Nº de Vagas	Mín. 100	Mín. 50	165	160	160	320%	325	325%
Cursos relacionados ao Circo	Nº Atividades	Mín. 06	Mín. 03	5	5	5	167%	10	167%
	Nº Matriculados	Mín. 120	Mín. 60	109	108	108	180%	217	181%
	Nº Apresentações	Mín. 06	Mín. 03	5	5	5	167%	10	167%
	Nº de Vagas	Mín. 250	Mín. 75	150	150	150	200%	300	120%
Cursos relacionados à Dança	Nº Atividades	Mín. 20	Mín. 10	16	13	13	130%	29	145%
	Nº Matriculados	Mín. 600	Mín. 300	490	428	428	143%	918	153%
	Nº Apresentações	Mín. 20	Mín. 10	16	13	13	130%	29	145%
	Nº de Vagas	Mín. 700	Mín. 350	680	570	570	163%	1250	179%
Cursos relacionados ao Multimeios	Nº Atividades	Mín. 06	Mín. 03	6	6	6	200%	12	200%
	Nº Matriculados	Mín. 90	Mín. 45	100	97	97	216%	197	219%
	Nº Apresentações	Mín. 06	Mín. 03	6	6	6	200%	12	200%
	Nº de Vagas	Mín. 120	Mín. 60	140	140	140	233%	280	233%
Cursos relacionados à Música	Nº Atividades	Mín. 32	Mín. 16	26	23	23	144%	49	153%
	Nº Matriculados	Mín. 600	Mín. 300	412	389	389	130%	801	134%
	Nº Apresentações	Mín. 32	Mín. 16	26	23	23	144%	49	153%
	Nº de Vagas	Mín. 680	Mín. 340	675	590	590	174%	1265	186%
Cursos relacionados ao Teatro	Nº Atividades	Mín. 06	Mín. 03	7	5	5	167%	12	200%
	Nº Matriculados	Mín. 120	Mín. 60	105	84	84	140%	189	158%
	Nº Apresentações	Mín. 06	Mín. 03	7	5	5	167%	12	200%
	Nº de Vagas	Mín. 150	Mín. 75	200	130	130	173%	330	220%
Cursos relacionados ao Xadrez	Nº Atividades	Mín. 02	Mín. 01	1	1	1	100%	2	100%
	Nº Matriculados	Mín. 20	Mín. 10	14	14	14	140%	28	140%
	Nº Apresentações	Mín. 02	Mín. 01	1	1	1	100%	2	100%
	Nº de Vagas	Mín. 40	Mín. 20	20	20	20	100%	40	100%
Soma dos cursos realizados por CFC	Total de Atividades	Mín. 76	Mín. 38	67	59	59	155%	126	166%
Soma dos participantes matriculados nos ateliês	Total de matriculados	Mín. 1630	Mín. 815	1.342	1.224	1.224	150%	2.566	157%



Apresentação dos aprendizes do Ateliê de Capoeira

TABELA DE METAS - ATELIÊS DE CRIAÇÃO

GOVERNO DO ESTADO DE SÃO PAULO
SECRETARIA DE ESTADO DA CULTURA

FÁBRICA DE CULTURA DE CIDADE TIRADENTES

Projeto / Meta / Descrição	Indicador de Resultado	Meta por CFC		Realizado em 2014				Anual	ICM %
		ANUAL	SEMESTRAL	1º semestre	4º trim.	2º semestre	ICM %		
2. Ateliês de Criação									
Cursos relacionados às Artes Visuais	Nº Atividades	Mín. 04	Mín. 02	2	2	2	100%	4	100%
	Nº Matriculados	Mín. 80	Mín. 40	33	28	28	70%	61	76%
	Nº Apresentações	Mín. 04	Mín. 02	2	2	2	100%	4	100%
	Nº de Vagas	Mín. 100	Mín. 50	60	60	60	120%	120	120%
Cursos relacionados ao Circo	Nº Atividades	Mín. 06	Mín. 03	3	3	3	100%	6	100%
	Nº Matriculados	Mín. 120	Mín. 60	62	71	71	118%	133	111%
	Nº Apresentações	Mín. 06	Mín. 03	3	3	3	100%	6	100%
	Nº de Vagas	Mín. 250	Mín. 75	90	90	90	120%	180	72%
Cursos relacionados à Dança	Nº Atividades	Mín. 20	Mín. 10	16	13	13	130%	29	145%
	Nº Matriculados	Mín. 600	Mín. 300	435	375	375	125%	810	135%
	Nº Apresentações	Mín. 20	Mín. 10	16	13	13	130%	29	145%
	Nº de Vagas	Mín. 700	Mín. 350	630	540	540	154%	1170	167%
Cursos relacionados ao Multimeios	Nº Atividades	Mín. 06	Mín. 03	4	4	4	133%	8	133%
	Nº Matriculados	Mín. 90	Mín. 45	46	47	47	104%	93	103%
	Nº Apresentações	Mín. 06	Mín. 03	4	4	4	133%	8	133%
	Nº de Vagas	Mín. 120	Mín. 60	90	90	90	150%	180	150%
Cursos relacionados à Música	Nº Atividades	Mín. 32	Mín. 16	20	21	21	131%	41	128%
	Nº Matriculados	Mín. 600	Mín. 300	320	330	330	110%	650	108%
	Nº Apresentações	Mín. 32	Mín. 16	20	21	21	131%	41	128%
	Nº de Vagas	Mín. 680	Mín. 340	570	580	580	171%	1150	169%
Cursos relacionados ao Teatro	Nº Atividades	Mín. 06	Mín. 03	7	6	6	200%	13	217%
	Nº Matriculados	Mín. 120	Mín. 60	123	87	87	145%	210	175%
	Nº Apresentações	Mín. 06	Mín. 03	7	6	6	200%	13	217%
	Nº de Vagas	Mín. 150	Mín. 75	200	171	171	228%	371	247%
Cursos relacionados ao Xadrez	Nº Atividades	Mín. 02	Mín. 01	2	2	2	200%	4	200%
	Nº Matriculados	Mín. 20	Mín. 10	26	21	21	210%	47	235%
	Nº Apresentações	Mín. 02	Mín. 01	2	2	2	200%	4	200%
	Nº de Vagas	Mín. 40	Mín. 20	40	40	40	200%	80	200%
Soma dos cursos realizados por CFC	Total de Atividades	Mín. 76	Mín. 38	54	51	51	134%	105	138%
Soma dos participantes matriculados nos ateliês	Total de matriculados	Mín. 1630	Mín. 815	1.045	959	959	118%	2.004	123%



Apresentação de aprendizes do Ateliê de Violão

Projeto / Meta / Descrição	PERÍODO	META POR CFC	REALIZADO			
	2014		VILA CURUÇÁ	SAPOEMBA	ITAIM PAULISTA	CIDADE TIRADENTES
3. Formação continuada de educadores						
Participantes	1º trim	Mín. 30	37	40	35	30
	2º trim	Mín. 30	36	38	37	30
	3º trim	Mín. 30	35	40	35	29
	4º trim	Mín. 30	35	36	34	30
	ANUAL	Mín. 30	35	36	34	30
	ICM %	100%	117%	120%	113%	100%
Atividades de formação	1º trim	Mín. 08	11	11	11	11
	2º trim	Mín. 08	11	11	11	11
	3º trim	Mín. 08	13	13	13	13
	4º trim	Mín. 08	11	11	11	11
	ANUAL	Mín. 32	46	46	46	46
	ICM %	100%	144%	144%	144%	144%

Projeto / Meta / Descrição	PERÍODO	META POR CFC	REALIZADO			
	2014		VILA CURUÇÁ	SAPOEMBA	ITAIM PAULISTA	CIDADE TIRADENTES
4. Trilhas de Produção						
Número de atividades	1º semestre	Mín. 03	6	5	6	2
	2º semestre	Mín. 03	6	5	6	3
	ANUAL	Mín. 06	12	10	12	5
	ICM %	100%	200%	167%	200%	83%
Número de matriculados	1º semestre	Mín. 45	119	124	116	51
	2º semestre	Mín. 45	91	120	121	66
	ANUAL	Mín. 90	210	244	237	117
	ICM %	100%	233%	271%	263%	130%
Número de Apresentações	1º semestre	Mín. 03	6	5	6	2
	2º semestre	Mín. 03	6	5	6	3
	ANUAL	Mín. 06	12	10	12	5
	ICM %	100%	200%	167%	200%	83%
Número de Vagas	1º semestre	Mín. 60	180	140	180	60
	2º semestre	Mín. 60	155	140	150	92
	ANUAL	Mín. 120	335	280	330	152
	ICM %	100%	279%	233%	275%	127%

Objetivo Geral: Potencializar a criação artística juvenil

Projeto / Meta / Descrição	PERÍODO	META POR CFC	REALIZADO			
	2014		VILA CURUÇÁ	SAPOEMBA	ITAIM PAULISTA	CIDADE TIRADENTES
5. Projeto Espetáculo						
Número de Atividades	1º semestre	Mín. 03	4	3	3	3
	2º semestre	Mín. 03	2	2	2	2
	ANUAL	Mín. 03	2	2	2	2
	ICM %	100%	67%	67%	67%	67%
Número de Participantes	1º semestre	Mín. 50	56	60	47	46
	2º semestre	Mín. 50	68	60	56	57
	ANUAL	Mín. 50	68	60	56	57
	ICM %	100%	136%	120%	112%	114%
Número de Apresentações	1º semestre	-	-	-	-	-
	2º semestre	Mín. 04	7	9	8	6
	ANUAL	Mín. 04	7	9	8	6
	ICM %	100%	175%	225%	200%	150%
Número de Vagas	1º semestre	Mín. 75	100	90	90	90
	2º semestre	Mín. 75	90	90	90	90
	ANUAL	Mín. 75	90	90	90	90
	ICM %	100%	120%	120%	120%	120%

Objetivo Geral: Fortalecer a produção cultural juvenil

Projeto / Meta / Descrição	PERÍODO	META POR CFC	REALIZADO		
	2014		VILA CURUÇÁ	SAPOEMBÁ	ITAIM PAULISTA
6. Fábrica Aberta					
Disponibilizar espaço e equipamento (grupos atendidos)	1º trim	Mín.105	401	219	246
	2º trim	Mín.105	311	336	322
	3º trim	Mín.105	318	470	391
	4º trim	Mín.105	290	288	341
	ANUAL	Mín.420	1320	1313	1300
	ICM %	100%	314%	313%	310%
Encontros de trocas culturais entre grupos	1º trim	Mín. 08	9	8	12
	2º trim	Mín.08	8	10	8
	3º trim	Mín.08	9	10	8
	4º trim	Mín.08	7	5	8
	ANUAL	Mín. 32	33	33	36
	ICM %	100%	103%	103%	113%
Eventos de Difusão juvenil	1º trim	Mín.18	18	18	18
	2º trim	Mín.18	18	18	18
	3º trim	Mín.18	18	18	21
	4º trim	Mín.18	18	18	17
	ANUAL	Mín. 72	72	72	74
	ICM %	100%	100%	100%	103%
Eventos de Difusão	1º trim	Mín.04	4	4	4
	2º trim	Mín.05	5	4	5
	3º trim	Mín.05	6	7	6
	4º trim	Mín.06	7	6	6
	ANUAL	Mín. 20	22	21	21
	ICM %	100%	110%	105%	105%
Encontros com profissional referência no campo da cultura	1º trim	Mín. 01	1	1	1
	2º trim	Mín. 02	1	1	1
	3º trim	Mín. 02	2	2	2
	4º trim	Mín. 01	3	3	3
	ANUAL	Mín. 06	7	7	7
	ICM %	100%	117%	117%	117%
Exibição de filmes	1º trim	Mín. 24	40	37	36
	2º trim	Mín. 24	40	35	35
	3º trim	Mín. 24	49	44	37
	4º trim	Mín. 24	31	35	42
	ANUAL	Mín. 96	160	151	150
	ICM %	100%	167%	157%	156%
Eventos de promoção da difusão por meio de outros Programas do Governo e da Iniciativa Privada	1º trim	Mín. 1	1	2	1
	2º trim	Mín. 1	2	2	2
	3º trim	Mín. 1	2	1	2
	4º trim	Mín. 1	1	1	1
	ANUAL	Mín. 04	6	6	6
	ICM %	100%	150%	150%	150%
Seminário	1º trim	Mín. 1	1	1	1
	2º trim	Mín. 2	2	2	2
	3º trim	Mín. 2	2	2	2
	4º trim	Mín. 1	1	1	1
	ANUAL	Mín. 06	6	6	6
	ICM %	100%	100%	100%	100%

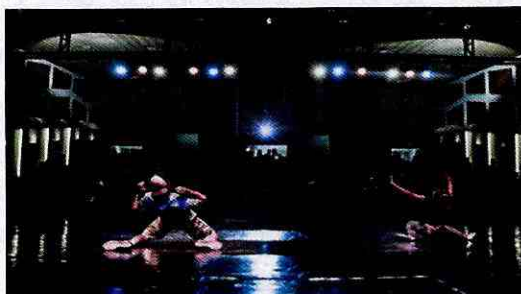


Evento de difusão

FÁBRICA DE CULTURA DE CIDADE TIRADENTES

(inaugurada em 06/10/2013 - 1º ano de implantação)

Projeto / Meta / Descrição	PERÍODO	META	REALIZADO
6. Fábrica Aberta			
Disponibilizar espaços e equipamentos	1º trim	Mín. 50	77
	2º trim	Mín. 50	105
	3º trim	Mín. 50	126
	4º trim	Mín. 50	104
	ANUAL	Mín. 200	412
	ICM %	100%	206%
Encontros de trocas culturais entre grupos	1º trim	Mín. 04	7
	2º trim	Mín. 04	4
	3º trim	Mín. 06	8
	4º trim	Mín. 06	6
	ANUAL	Mín. 20	25
	ICM %	100%	125%
Eventos de Difusão Juvenil	1º trim	Mín.10	16
	2º trim	Mín.10	16
	3º trim	Mín.10	18
	4º trim	Mín.10	12
	ANUAL	Mín. 40	62
	ICM %	100%	155%
Eventos de Difusão	1º trim	Mín. 01	4
	2º trim	Mín. 01	5
	3º trim	Mín. 02	3
	4º trim	Mín. 02	6
	ANUAL	Mín. 06	18
	ICM %	100%	300%
Encontros com profissionais de referência no campo cultural	1º trim	Mín.01	1
	2º trim	Mín.01	1
	3º trim	Mín.01	2
	4º trim	Mín.01	3
	ANUAL	Mín. 04	7
	ICM %	100%	175%
Exibição de filmes	1º trim	Mín. 24	41
	2º trim	Mín. 24	51
	3º trim	Mín. 24	38
	4º trim	Mín. 24	41
	ANUAL	Mín. 96	171
	ICM %	100%	178%
Eventos de promoção e difusão por meio de outros programas do governo e da iniciativa privada	1º trim	Mín.01	1
	2º trim	Mín.01	1
	3º trim	Mín.01	2
	4º trim	Mín.01	1
	ANUAL	Mín. 04	5
	ICM %	100%	125%
Seminário	1º trim	Mín.01	1
	2º trim	Mín.01	1
	3º trim	Mín.01	2
	4º trim	Mín.01	1
	ANUAL	Mín. 04	5
	ICM %	100%	125%



Apresentação de dança

Detalhamento dos projetos e comentários sobre os resultados

1. Biblioteca e Atividades

Cada Biblioteca da Fábrica de Cultura conta com 18 computadores com acesso à internet e funciona de terça a sexta, das 9h00 às 18h00 e aos sábados e domingos, das 12h00 às 17h00, disponibilizando seu acervo de livros e DVDs para consulta pela comunidade do distrito, especialmente o público infantil e juvenil.

*Comentários da OS: **Metas anuais superadas.** Com relação à meta "Aquisição de itens para o acervo", mesmo não tendo sido adquirida especificamente a quantidade prevista para o 4º trimestre, devido à quantidade de itens adquiridos nos trimestres anteriores a meta anual foi devidamente atingida.*

Tanto as metas trimestrais como anuais para "Encontros de leitores e autores", "Encontro de leitores" e "Contação de Histórias" foram superadas em todas as Fábricas, devido a um aumento gradativo do interesse de coletivos e autores locais em frequentar as Bibliotecas e compartilhar os seus trabalhos, bem como o desenvolvimento de mais atividades, de acordo com o envolvimento e a demanda da comunidade. Estas metas foram devidamente redimensionadas para 2015. Observamos que não houve impacto significativo no orçamento anual, pois, as atividades excedentes foram realizadas pela equipe fixa da biblioteca.



Encontro com o Coletivo Silêncio – Documentário
#DIVULGAE – CFC Vila Curuçá



Encontro com a Cantora "Erika Lima" – CFC
Sapopemba



Contação de Histórias "Contos Africanos" – CFC
Itaim Paulista



Contação de Histórias "O Menino e o Jacaré" –
CFC Cidade Tiradentes

2. **Ateliês de Criação**

Os Ateliês de Criação são cursos de formação que têm por objetivo proporcionar vivências e aprendizados em diversas linguagens artísticas de música, dança, circo, teatro, cinema, artes plásticas e novas mídias, de acordo com as especificidades e preferências de cada distrito.

Arelado aos ateliês de criação desenvolve-se uma ação denominada "Saída Pedagógica", onde levamos os aprendizes para vivenciar apresentações, exposições, entre outros espetáculos nas diversas linguagens artísticas das Fábricas com o objetivo de ampliar o universo cultural.

Comentários da OS:

Metas superadas. As metas de "Número de atividades/cursos" e "Número de vagas" foram superadas em todas as Fábricas. A "Soma dos participantes matriculados" foi superada nas Fábricas de Cultura de Sapopemba e Itaim Paulista em atendimento à demanda do público do entorno.

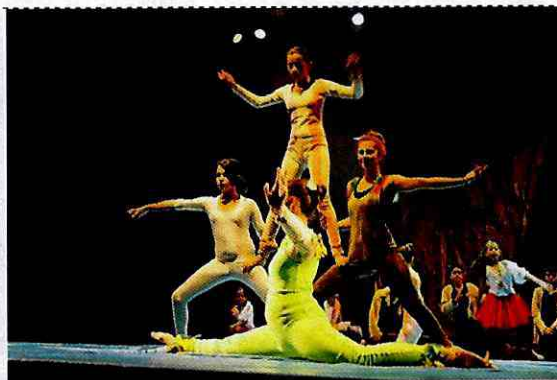
Apenas a meta de "Número de matriculados" do curso de artes visuais da Fábrica de Cultura Cidade Tiradentes não foi atingida devido ao alto índice de evasão, neste caso provocado principalmente pela opção dos aprendizes em realizar cursos profissionalizantes.

Embora tenha havido superação da maioria das metas semestrais e anuais, observamos um acentuado índice de evasão, principalmente no segundo e no quarto trimestres, pelo que estas metas foram redimensionadas em 2015, em especial para as Fábricas de Sapopemba e Itaim Paulista.

Não houve qualquer prejuízo à condição de recepção dos participantes, dado que as salas utilizadas comportam adequadamente o público atendido. O material utilizado foi adquirido na proporção necessária e sem impacto significativo no orçamento anual.



Apresentação do Ateliê de Capoeira - "maculelê"
- CFC Cidade Tiradentes



Apresentação do Ateliê de Circo - CFC Vila
Curuçá

3. Formação de Educadores

A Formação Continuada dos educadores culturais do Programa Fábricas de Cultura tem por objetivo o alinhamento de diretrizes administrativas e pedagógicas, a reflexão sobre a dimensão da arte e da educação na formação de crianças, jovens e adultos atendidos pelas ações de Formação Cultural do Programa Fábricas de Cultura, e a ampliação de repertório teórico e prático.

Comentários da OS: A meta de "Número de Participantes" foi devidamente cumprida em 2014. A meta de "Atividades de formação" foi superada devido à sua regularidade de execução às segundas-feiras. Esta meta foi devidamente redimensionada para 2015. Observamos, contudo, que fica a critério da Organização Social cancelar alguma atividade de formação considerando feriados, datas comemorativas ou demandas específicas da OS. Não houve qualquer prejuízo à condição de recepção dos educadores e à sua necessidade de materiais, não havendo impacto no orçamento anual.



Formação com os Educadores de Música –
Maestro Kirk Trevor



Formação para os educadores de Circo e Teatro –
Prof. Dr. Mario Bolognesi



Formação sobre Cartografias Artísticas, Culturais
e Educação Patrimonial – Profª Drª Lilian Amaral



Sarau dos Educadores

4. Trilhas de Produção

As Trilhas de Produção se caracterizam como um laboratório de aprofundamento artístico e apoio à produção coletiva, que oferece orientação, espaços e material para a pesquisa e o desenvolvimento do trabalho. Em um contexto mais amplo, é também um espaço no qual os aprendizes são considerados jovens criadores e propositores de projetos, que possam refletir sobre as possibilidades e o papel da produção artística e cultural em seus projetos pessoais e coletivos, ou seja, de que forma a arte pode ser integrada em suas vidas. Nesse sentido, devem assumir o protagonismo do processo e determinar a direção de suas produções, com o apoio e orientação dos educadores.

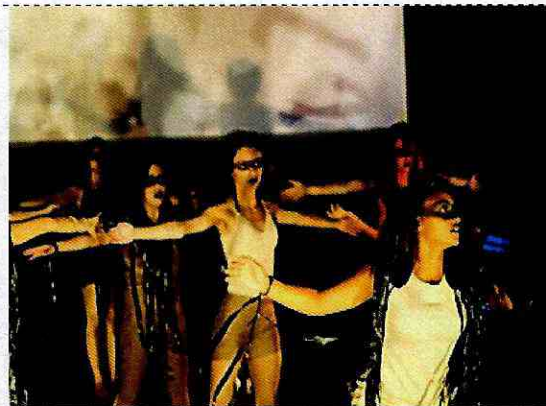
Comentários da OS: No CFC Cidade Tiradentes, embora todas as metas do 2º semestre tenham sido cumpridas, as metas anuais de Número de Atividades e Número de Apresentações não foram atingidas devido à sua recente implantação. Contudo, a partir da vivência das primeiras Trilhas de Produção, os aprendizes e a comunidade vêm aumentando gradativamente o interesse pela proposta.

Com exceção do CFC Cidade Tiradentes, todas as demais metas desta ação foram superadas neste trimestre, devido ao grande interesse dos aprendizes no aprofundamento de pesquisas e técnicas de algumas linguagens artísticas, e ao interesse da comunidade em assistir às apresentações. As metas para 2015 foram redimensionadas, considerando as séries históricas.

O material utilizado foi adquirido na proporção necessária e sem impacto significativo no orçamento anual.



Apresentação de "Trilharte" - Trilha de Produção em Circo com Painel da Trilha de Produção em Artes Plásticas - CFC Vila Curuçá



Apresentação de "La Loba" - Trilha de Balé e Dança Contemporânea - CFC Sapopemba

5. Projeto Espetáculo

O Projeto Espetáculo é uma experiência coletiva de produção artística, em que os participantes vivenciam diferentes aspectos da construção de uma obra cênica com a orientação de educadores e encenadores. Entretanto, é imprescindível que seja reservado aos participantes o papel de sujeitos de suas construções e aprendizagens e de sua produção artístico-cultural.

O Projeto Espetáculo 2014 teve como objeto de pesquisa os "Ritmos e Danças Brasileiras", mesmo ponto de partida utilizado para os processos de criação nas Fábricas de Cultura no ano de 2013. Esta opção se deu devido à amplitude dessas manifestações, oriundas das intersecções e desdobramentos das matrizes de formação do povo brasileiro. Neste ano, nossos olhares ficaram voltados aos RITMOS BRASILEIROS, à nossa musicalidade, com recorte específico em COMPOSITORES NACIONAIS. O 4º trimestre de 2014 foi o período das estreias e itinerâncias dos espetáculos, um período marcado por intenso compartilhamento e empenho das equipes para a conclusão das cenas, finalização dos figurinos e adereços, cuidados com os detalhes finais e ajustes de todas as partes do espetáculo.

Comentários da OS: As metas de "Número de participantes" e "Número de vagas" foram superadas tanto no trimestre como no ano, devido à entrada no Projeto de um maior número de aprendizes oriundos dos Ateliês de Criação. As metas trimestral e anual de "Número de turmas" não foram atingidas, pois as três turmas inicialmente previstas foram reestruturadas em apenas duas, para organizar o processo e favorecer a intensificação dos ensaios dos espetáculos. Consideramos ainda que esta nova configuração das turmas não trouxe nenhum prejuízo ao desenvolvimento da ação, provocando assim o redimensionamento da meta para 2015.

A meta de "Número de apresentações" foi superada devido ao grande interesse tanto do público em apreciar o espetáculo, como dos aprendizes em exibi-lo em outras unidades. Nesse sentido, a meta de apresentações foi devidamente redimensionada para 2015.



Estreia – Projeto Espetáculo CFC Vila Curuçá:
"Borasambá, Curuçá?"



Estreia – Projeto Espetáculo CFC Sapopemba:
"Desde que Sampa é Samba"



Estreia – Projeto Espetáculo CFC Itaim Paulista:
"Ser Tão...Pássaro"



Estreia – Projeto Espetáculo CFC Cidade Tiradentes:
"Tiradentes cantando um Brasil Feito de Gente"

6. Fábrica Aberta

Consiste em estabelecer articulação com os movimentos, lideranças, organizações da sociedade civil e, especialmente, grupos juvenis do entorno. Para tanto, são ofertados:

- Equipamentos e espaço para pesquisa, ensaio, produção e difusão da produção cultural local nas diferentes linguagens artísticas para grupos juvenis;
- Encontros de trocas culturais entre quatro ou mais coletivos artísticos e/ou entre coletivos e um profissional/grupo de referência no campo da cultura;
- Seminário mediado por profissionais da área da cultura articulando os âmbitos acadêmico, técnico e comunitário, nas diversas linguagens artísticas.

Público alvo: movimentos, lideranças, organizações da sociedade civil e, especialmente, grupos juvenis do entorno.

Comentários da OS: Nesta ação, tanto as metas trimestrais como as metas anuais foram todas grandemente superadas, conforme detalhado no **Anexo Técnico 2** e pelo que segue:

- "Disponibilizar espaço e equipamentos": devido ao grande número de atividades realizadas, como ensaios, divulgação em escolas e gravações no estúdio de som.
- "Encontros de Trocas Culturais", "Eventos de Difusão Juvenil" e "Eventos de Difusão": devido à grande presença da comunidade em nossos espetáculos. Hoje as Fábricas de Cultura são consideradas a principal fonte de lazer e cultura da região, o que nos motiva a levar para dentro das Fábricas grandes companhias de teatro.
- "Encontro com profissionais de referência no campo cultural" e "Seminários": devido à intensa procura por profissionais de diversas áreas da cultura para apresentar seu trabalho aos jovens frequentadores das Fábricas, e ao grande interesse da comunidade em participar de tais atividades.
- "Exibição de filmes": devido aos diversos feriados, com sessões especiais nas Fábricas e sessões itinerantes, em escolas e/ou entidades das regiões.
- "Eventos de promoção da difusão...": devido à grande visibilidade das Fábricas de Cultura não só nas regiões em que estão localizadas, como em toda a região metropolitana de São Paulo, muitas organizações nos procuram para a realização de seus espetáculos e projetos culturais. No 4º trimestre, além das oficinas e cinemas do ponto MIS, recebemos a exposição e oficina de Grafite do Instituto Choque Cultural.



Especial Halloween – Fábrica de Cultura
Sapopemba – Outubro/2014



Seminário com João Queiroz – Fábrica de Cultura
Itaim Paulista – Novembro/2014